



# OSSERVATORIO ECONOMIA CUNEO

[WWW.INFOCAMERE.IT/ECONOMIACUNEO](http://WWW.INFOCAMERE.IT/ECONOMIACUNEO)



Camera di Commercio  
Cuneo

È un servizio realizzato da



## LA DASHBOARD «ECONOMIA CUNEO»: CHE COS'È E COME UTILIZZARLA

Cuneo, giugno 2023

## DEFINIZIONE, OBIETTIVO E DESTINATARI

La *dashboard* è uno strumento intuitivo e interattivo che facilita l'utente nella lettura dei dati economici contenuti, grazie a una visualizzazione semplice e rapida



**Obiettivo:** rendere il patrimonio economico e statistico più facilmente accessibile, contribuendo a una conoscenza diffusa e immediata di molteplici informazioni disponibili

**Destinatari:** giornalisti, studenti, professionisti, associazioni di categoria, sistema imprenditoriale, PA

## CHE COS'È «*ECONOMIA CUNEO*»

L'osservatorio “*Economia Cuneo*” è uno *strumento informativo online* per l'analisi della struttura economico-sociale della provincia di Cuneo

Contiene numerosi dati aggregati su *imprese* (fonte Registro Imprese), *commercio estero*, *popolazione residente* e *mercato del lavoro* (fonte Istat) e fornisce un utile e dinamico apporto informativo ai policy maker

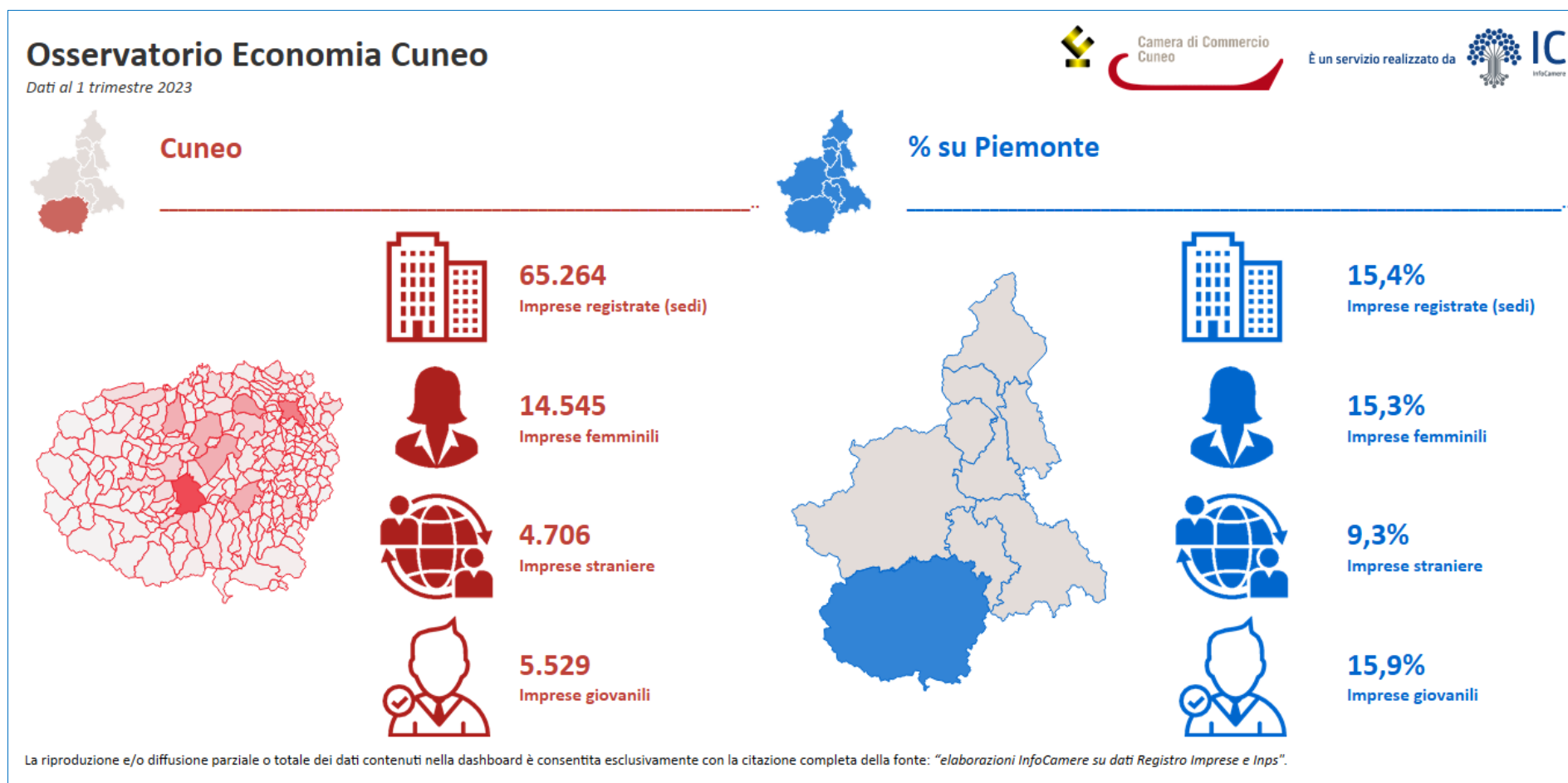
Consente inoltre di effettuare *analisi comparate* sull'evoluzione della struttura produttiva a diversi livelli territoriali (comune, provincia, regione, Paese), proponendo grafici e tabelle sulla base di numerosi indicatori e tassi di variazione

La corretta interpretazione dei dati, inoltre, è agevolata dalla presenza di un approfondito *glossario*



# COME SI PRESENTA «ECONOMIA CUNEO»

Le informazioni sono navigabili con *aggiornamenti trimestrali o annuali* in funzione di disponibilità e tempistiche di rilascio dei dati e suddivise in specifiche *sezioni* con confronti temporali e territoriali



# LA STRUTTURA PRODUTTIVA

Consente di analizzare la dinamica imprenditoriale del territorio trimestralmente, con possibilità di applicare alle informazioni *numerosi filtri*

**Analisi**

numero indice  
 tasso di variazione

**Periodo**  
(Tutti) ▼

**Tipo localizzazione**  
(Tutti) ▼

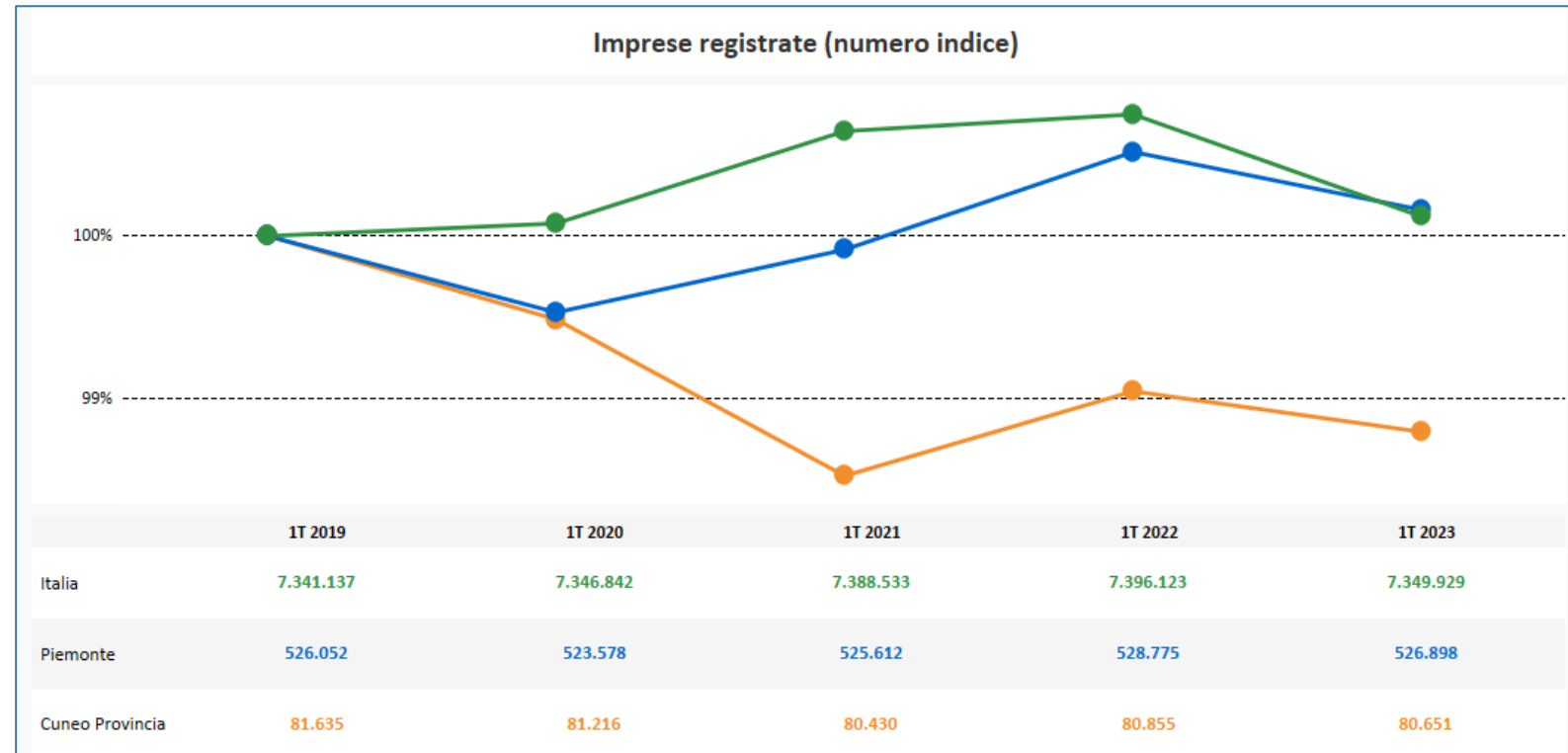
**Territorio**  
(Valori multipli) ▼

**Settore di attività** ▼  
(Tutti) ▼

**Status impresa**  
(Tutti) ▼

**Forma giuridica**  
(Tutti) ▼

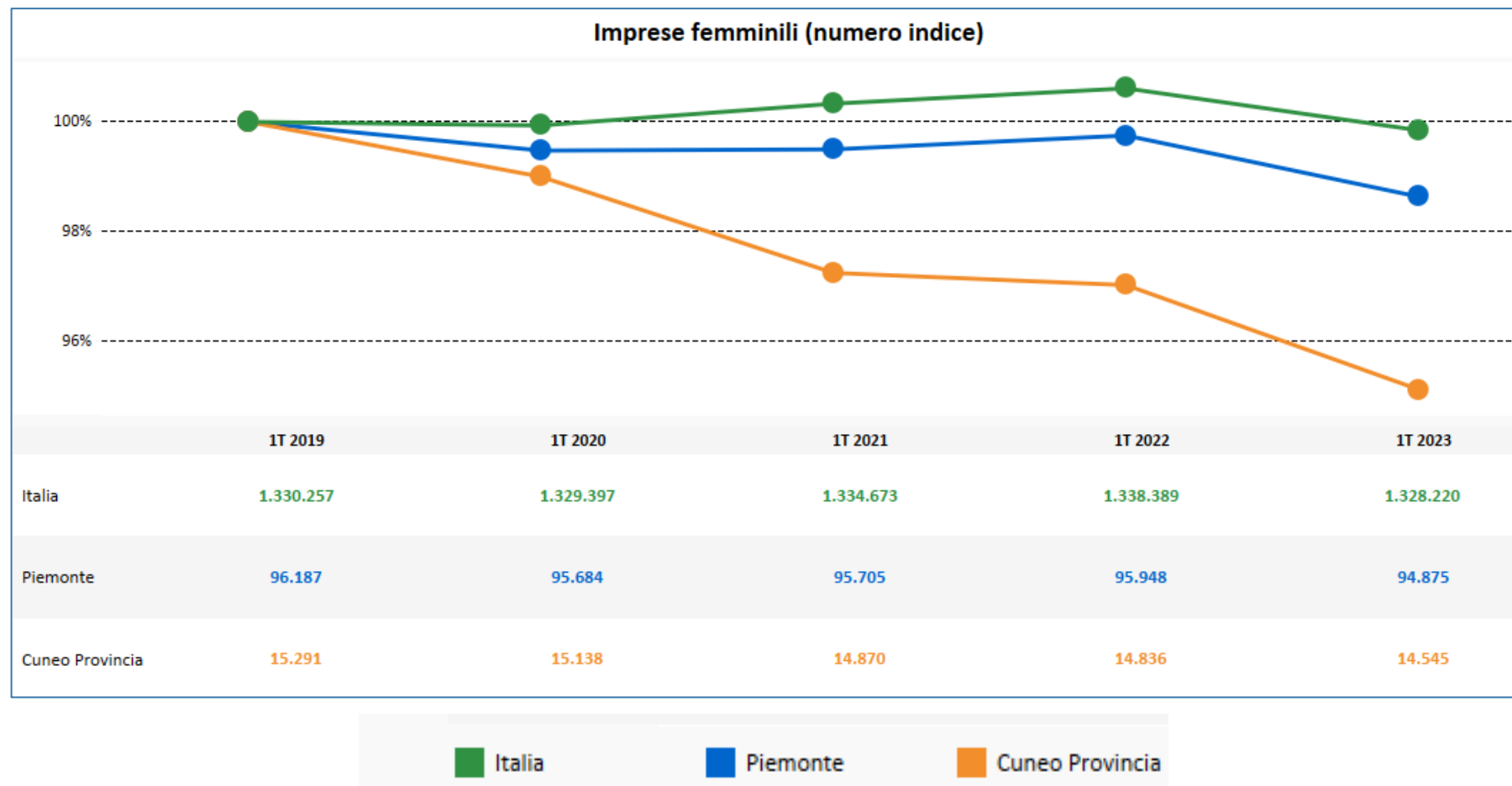
**Classe Addetti**  
(Tutti) ▼



■ Italia    ■ Piemonte    ■ Cuneo Provincia

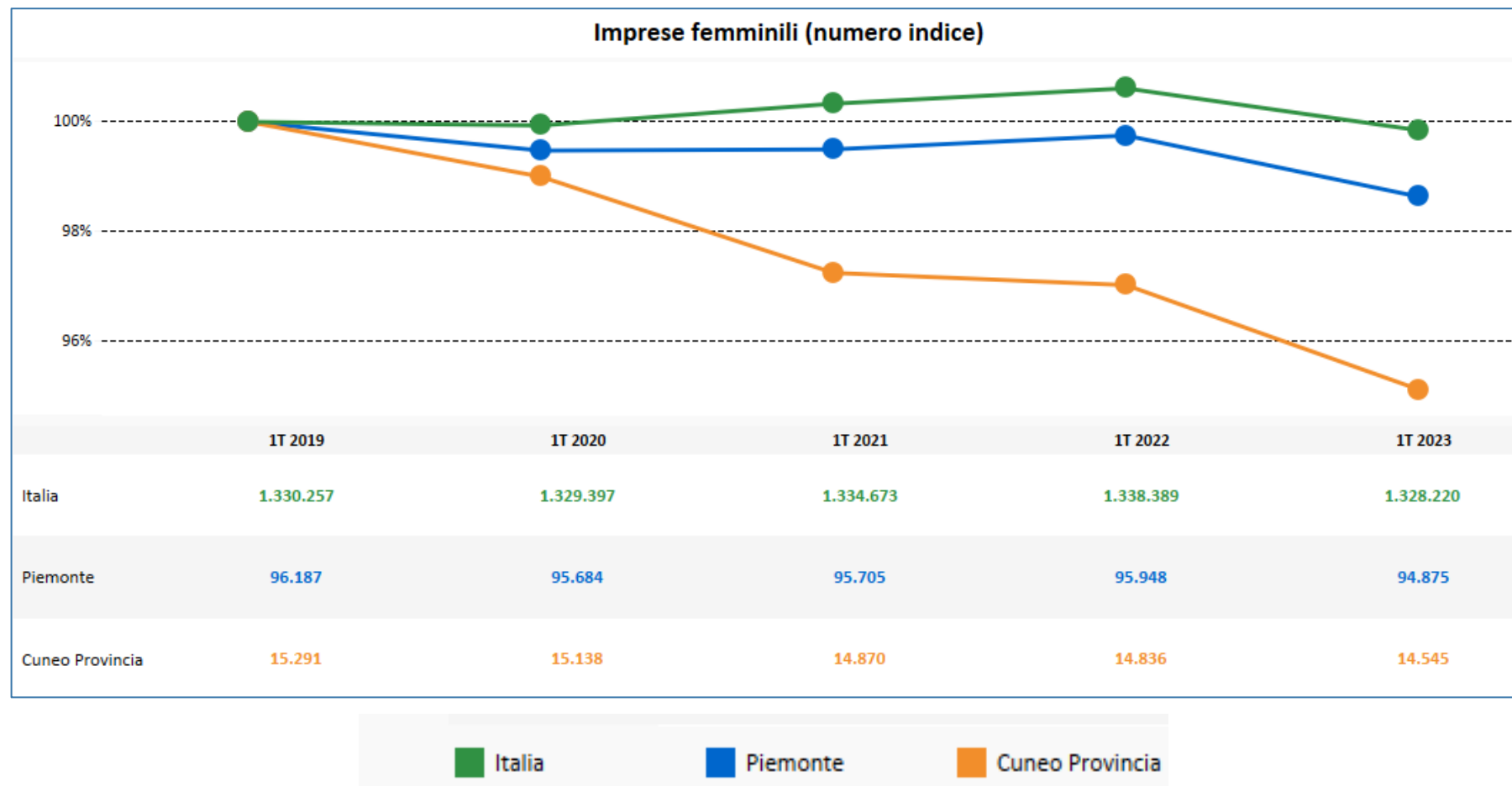
# PROFILI IMPRENDITORIALI

*Focus  
imprese femminili  
(aggiornamento  
trimestrale)*



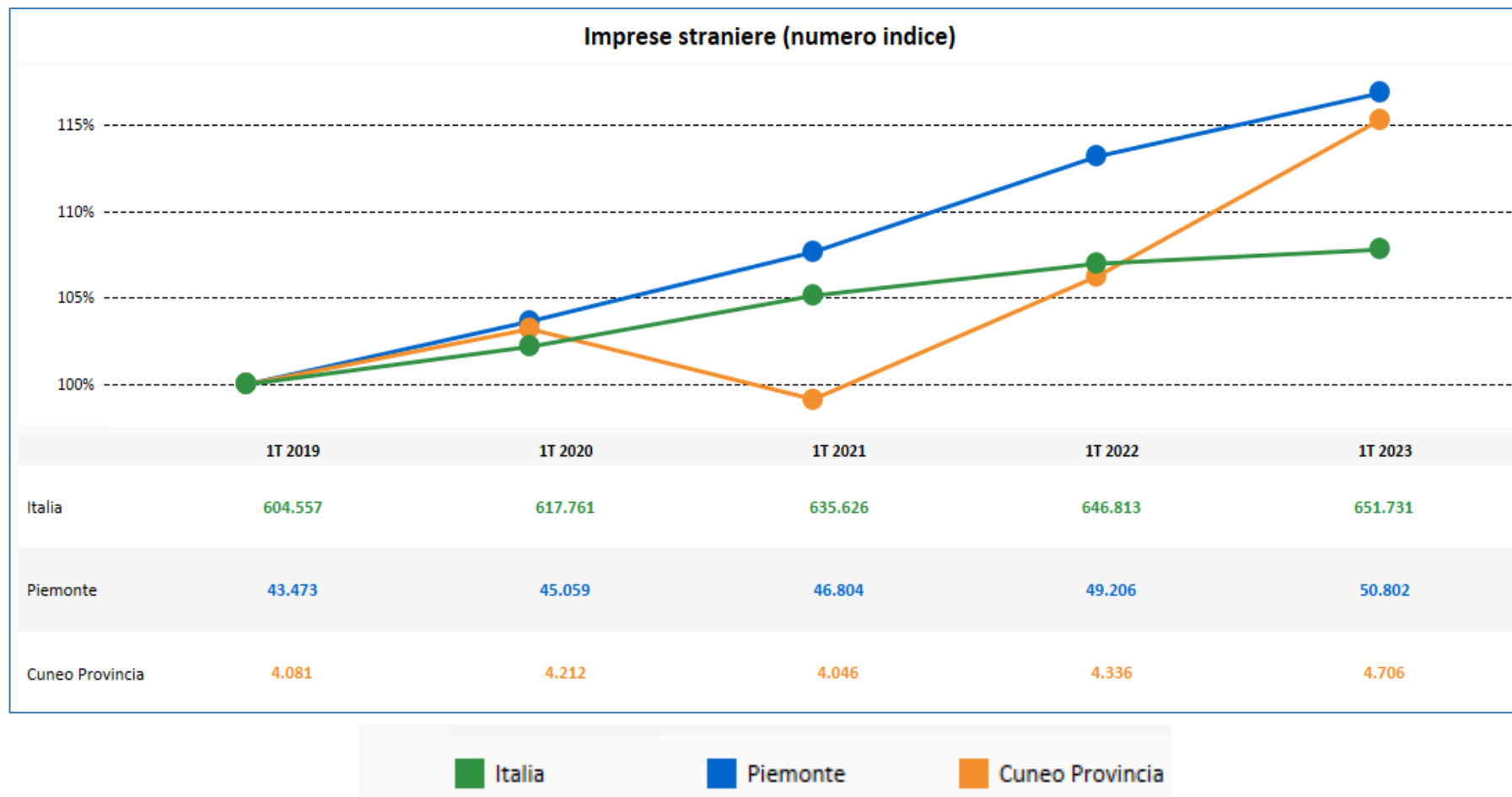
# PROFILI IMPRENDITORIALI

*Focus  
imprese giovanili  
(aggiornamento  
trimestrale)*



# PROFILI IMPRENDITORIALI

*Focus  
imprese straniere  
(aggiornamento  
trimestrale)*

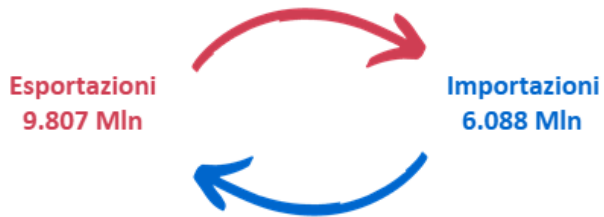




# IL COMMERCIO ESTERO (importazioni/esportazioni) - aggiornamento trimestrale

con il dettaglio per tipologia di merce venduta e acquistata all'estero e per principali Paesi di destinazione delle merci

*Export Cuneo vs. mondo*



*Import Cuneo vs. mondo*

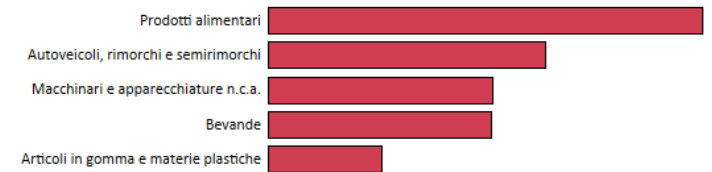
Geografia dei flussi commerciali con l'estero



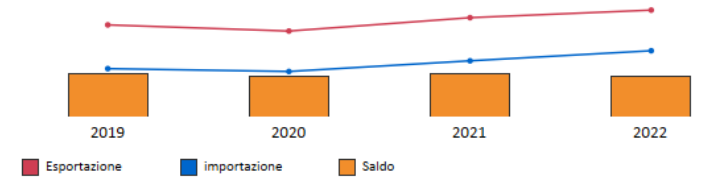
Top 5 Paesi

- 1. Francia
- 2. Germania
- 3. Stati Uniti
- 4. Regno Unito
- 5. Spagna

Top 5 Prodotti



Trend dei flussi commerciali con l'estero



Geografia dei flussi commerciali con l'estero



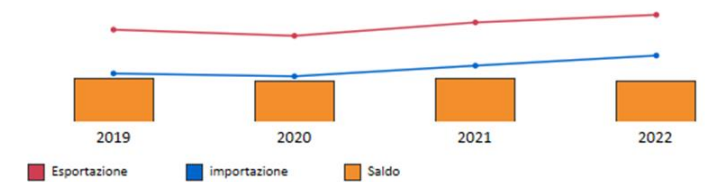
Top 5 Paesi

- 1. Francia
- 2. Germania
- 3. Cina
- 4. Paesi Bassi
- 5. Turchia

Top 5 Prodotti



Trend dei flussi commerciali con l'estero



# LA POPOLAZIONE RESIDENTE IN PROVINCIA DI CUNEO (italiana e straniera)

## aggiornamento annuale con evidenza dei principali indicatori demografici

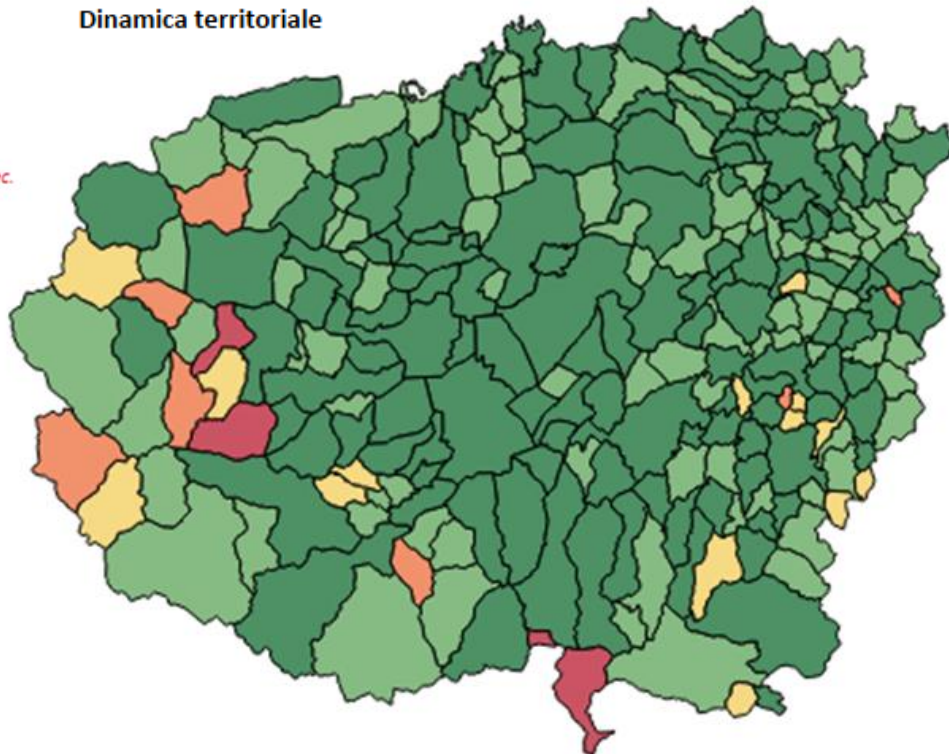


**579.948**

**abitanti**

▼ -0,04% rispetto anno prec.

Dinamica territoriale



**60,3**

**Indice di dipendenza**

▲ 37,1 rispetto anno prec.



**5,5**

**anziani per bambino**


▲ 0,2 rispetto anno prec.



**193,9**

**indice di vecchiaia**

▲ 3,9 rispetto anno prec.

4,08  8,91

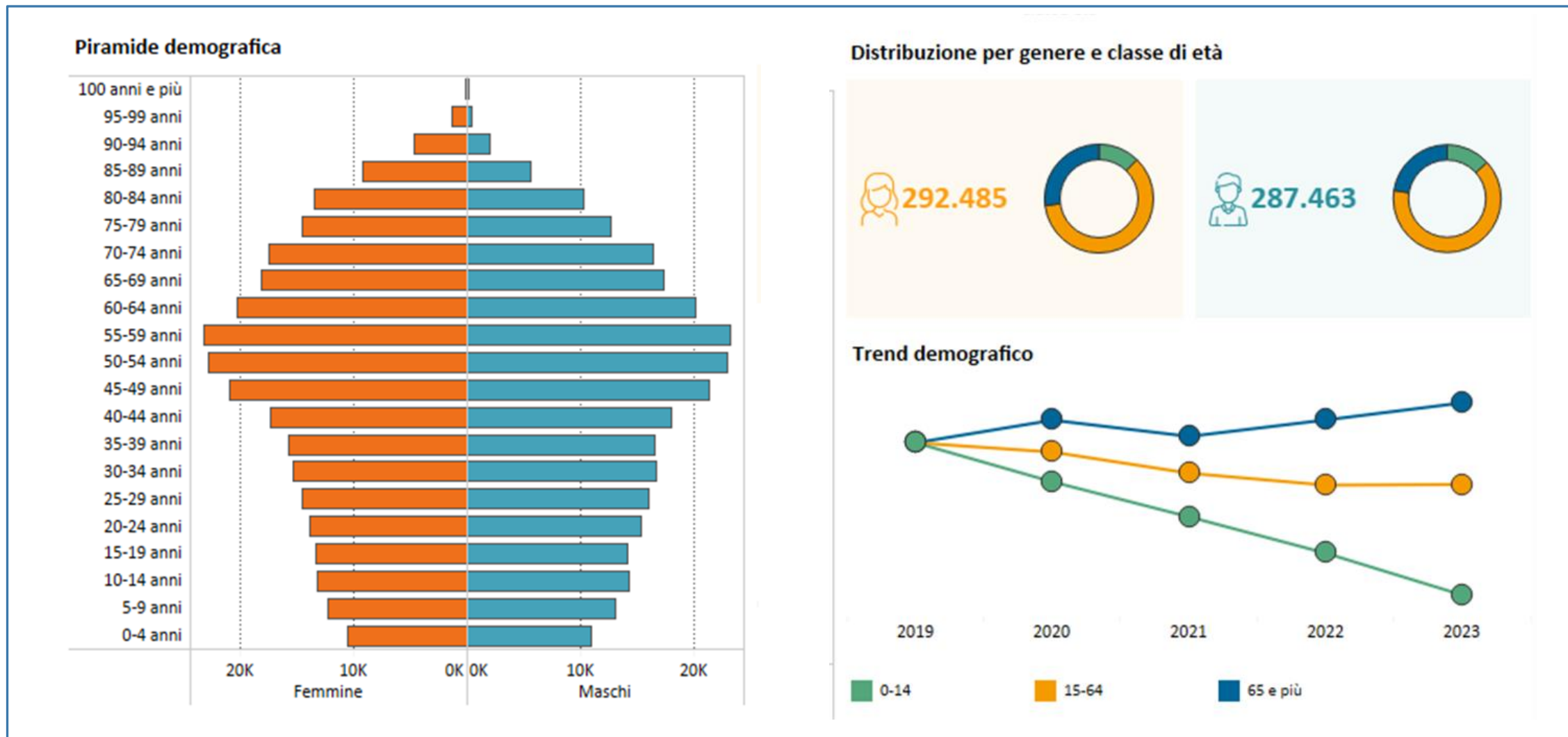


L'intensità cromatica è proporzionale al valore assunto dal quoziente di localizzazione basato sulla variazione della popolazione residente.

Tale quoziente è calcolato come rapporto tra la variazione comunale e la variazione provinciale della popolazione residente nel comune selezionato: al crescere (decrescere) del quoziente cresce (diminuisce) l'intensità del colore verde (rosso) indicando una dinamica comunale migliore (peggiore) della dinamica provinciale

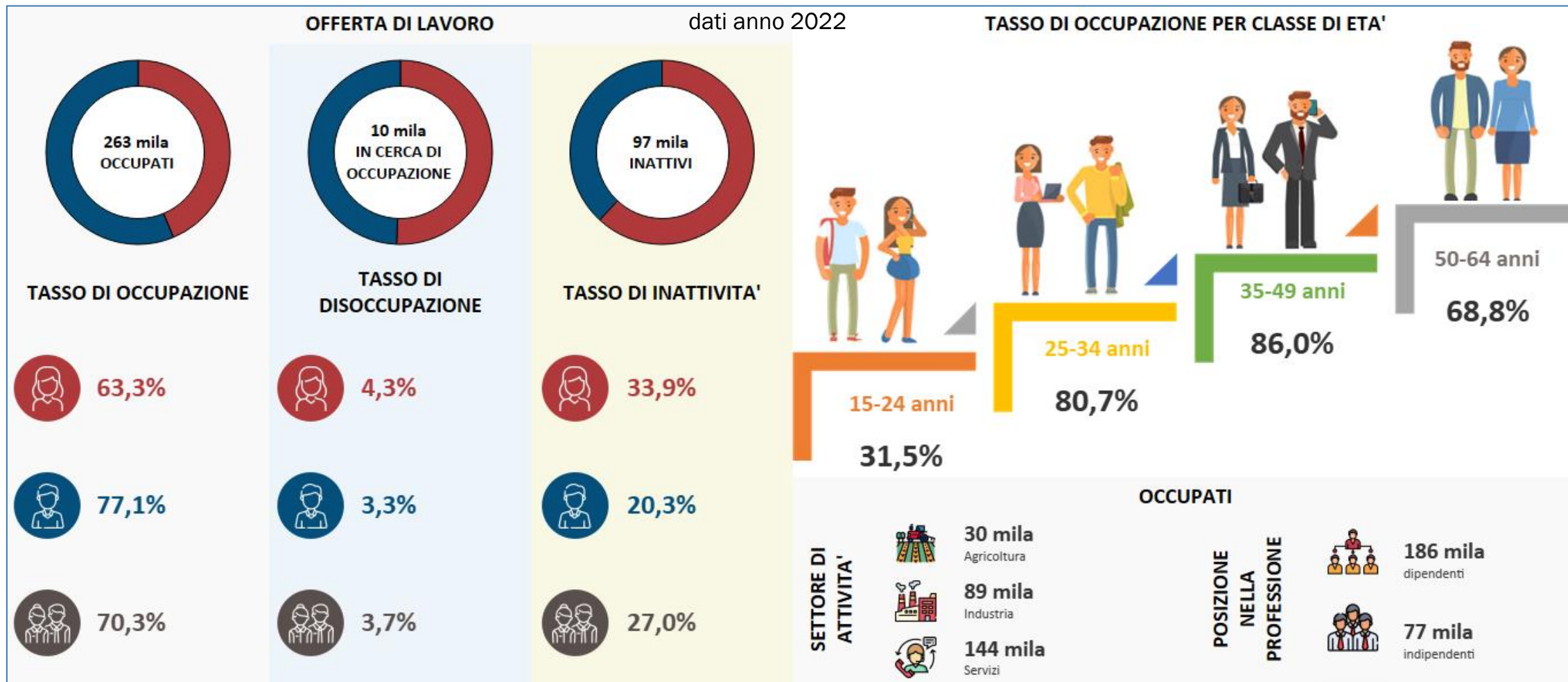
# LA POPOLAZIONE RESIDENTE IN PROVINCIA DI CUNEO (italiana e straniera)

aggiornamento annuale dettagliata per classi di età e genere



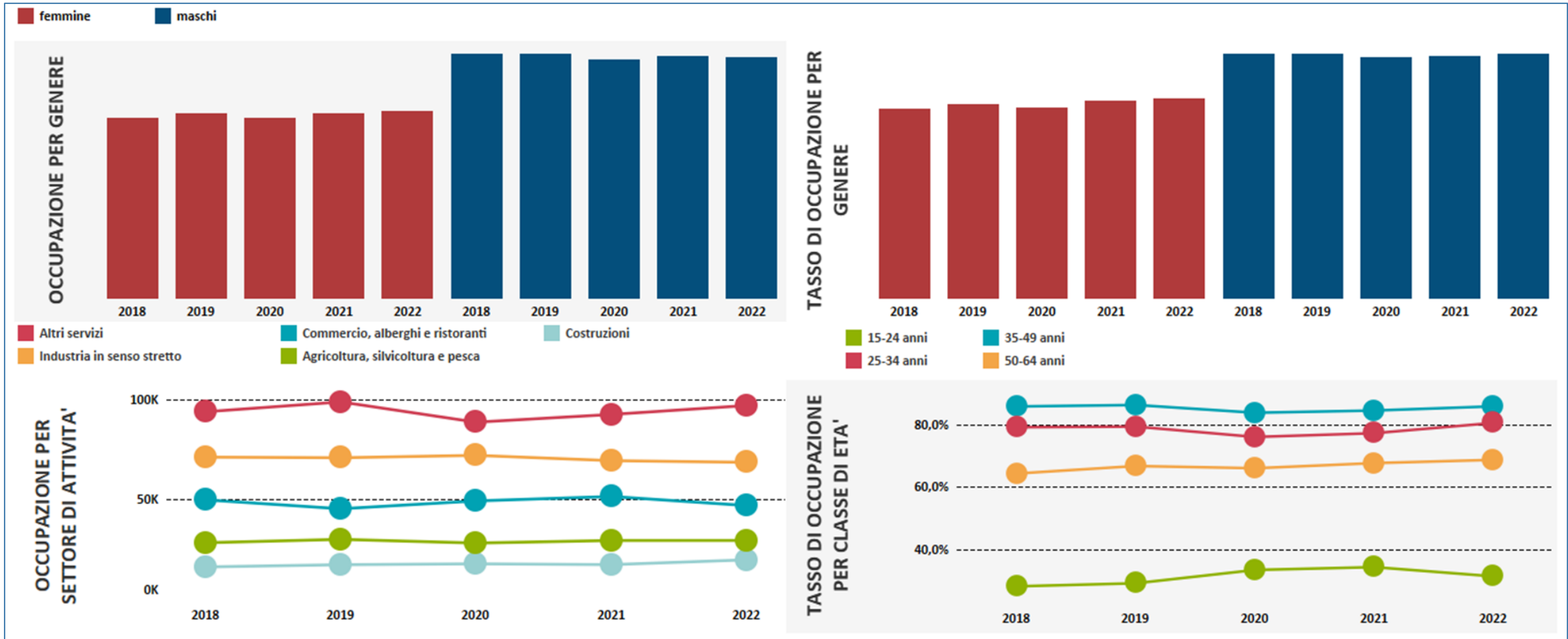
# IL MERCATO DEL LAVORO: LA STRUTTURA – aggiornamento annuale

*La struttura:* consistenze occupati, disoccupati, inattivi e relativi tassi



# IL MERCATO DEL LAVORO – aggiornamento annuale

*La dinamica* rispetto al genere e al settore di attività



## GLOSSARIO E NOTA METODOLOGICA

“*Economia Cuneo*” è corredata di due schede «*glossario*» che forniscono la spiegazione dei principali termini riportati nella piattaforma, allo scopo di supportare il fruitore nella corretta interpretazione dei dati

È inoltre presente una «*nota metodologica*» con specifiche indicazioni riguardo agli aggiornamenti e alle fonti dei dati



# COME ACCEDERE A «ECONOMIA CUNEO»

La dashboard «Economia Cuneo» è pubblica e non richiede autenticazione

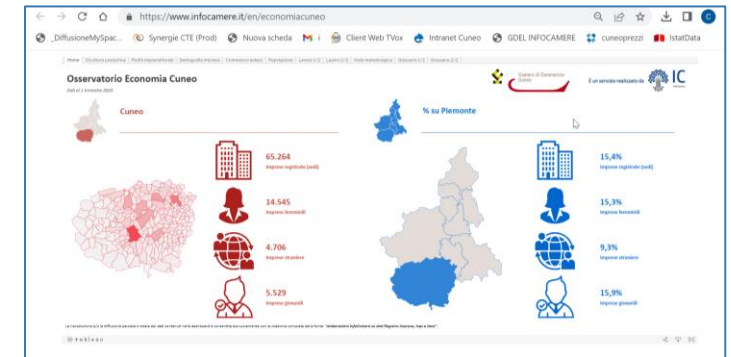
È consultabile direttamente al link

[www.infocamere/economicacuneo](https://www.infocamere/economicacuneo)

oppure

accedendo dall'home page del sito internet della Camera di commercio di Cuneo

[www.cn.camcom.it](http://www.cn.camcom.it)



La riproduzione e/o la diffusione parziale o totale dei dati contenuti nella dashboard è consentita esclusivamente con la citazione completa della fonte: "elaborazioni InfoCamere su dati Registro Imprese, Inps e Istat".



CAMERA DI COMMERCIO DI CUNEO

Ufficio studi e statistica

Tel. 0171/318772-784-800

Mail [studi@cn.camcom.it](mailto:studi@cn.camcom.it)