

Provincia di CUNEO

Le potenzialità degli archivi dei
Centri per l'Impiego

Le novità della finanziaria 1/5

- estensione dell'obbligo di comunicazione a tutti i datori di lavoro (comprese tutte le pubbliche amministrazioni), per tutte le tipologie di rapporto di lavoro subordinato, nonché per alcune categorie di lavoro autonomo (co.co.co. e contratti a progetto, per esempio), per il lavoro associato e per le altre esperienze lavorative (tirocini, stage, borse di lavoro, etc.)

Le novità della finanziaria 2/5

- obbligo di comunicare l'avvio di un nuovo rapporto di lavoro entro il giorno precedente l'assunzione, attraverso l'estensione a tutti i settori delle procedure già in vigore per l'edilizia;

Le novità della finanziaria 3/5

- ampliamento dell'obbligo di comunicazione a tutte le circostanze che possono modificare il rapporto di lavoro in corso (comprese variazioni aziendali, di sede operativa, di ragione sociale, di fusione, di scorporazione)

Le novità della finanziaria 4/5

- aumento dell'efficacia della comunicazione ai Centri per l'Impiego, che assolve gli obblighi complessivi del datore di lavoro, sia nei confronti delle altre pubbliche amministrazioni sia degli enti previdenziali

Le novità della finanziaria 5/5

- previsione dell'obbligo di invio telematico delle comunicazioni, secondo modalità e tempi da stabilire con decreto interministeriale, la cui uscita è prevista per ottobre.

PROVINCIA DI CUNEO - TOTALE
Confronto 1° trim. 2006 - 1° trim. 2007
PROCEDURE DI ASSUNZIONE

	TOTALE		
	2006	2007	variaz. %
Agricoltura	1.435	2.007	39,9%
Industria	7.711	8.971	16,3%
Servizi	7.732	11.108	43,7%
<i>Dati mancanti</i>	862	850	
<hr/>			
15-24 a.	4.541	5.494	21,0%
25-34 a.	6.004	7.711	28,4%
35-49 a.	5.684	7.641	34,4%
50 a. e oltre	1.510	2.087	38,2%
<i>Dati mancanti</i>	1	3	
<hr/>			
Apprendisti	1.446	1.731	19,7%
Soci cooperativa	974	913	-6,3%
Lavoro interinale	3.929	4.473	13,8%
Cittadini stranieri	4.118	6.672	62,0%
Part-time	2.303	4.157	80,5%
Tempi determinati	13.947	17.107	22,7%
Tempi indeterminati	3.793	5.829	53,7%
<hr/>			
TOT procedure	17.740	22.936	29,3%
TOT persone assunte	15.274	19.957	30,7%
<i>N° medio di rapporti</i>	1,2	1,1	
<hr/>			
Elaborazione ORML su dati Amministrazione Provinciale			

PROVINCIA DI CUNEO - TOTALE
Confronto 1° trimestre 2006 - 1° trimestre 2007 - PROCEDURE DI ASSUNZIONE SECONDO VARIE MODALITA' PER Cpl

	ALBA			CUNEO			FOSSANO			MONDOVI'			SALUZZO			TOTALE		
	2006	2007	variaz. %	2006	2007	variaz. %	2006	2007	variaz. %	2006	2007	variaz. %	2006	2007	variaz. %	2006	2007	variaz. %
Agricoltura	635	839	32,1%	251	254	1,2%	203	310	52,7%	60	108	80,0%	286	496	73,4%	1.435	2.007	39,9%
Industria	2.844	3.070	7,9%	1.234	1.517	22,9%	1.502	1.708	13,7%	1.342	1.727	28,7%	789	949	20,3%	7.711	8.971	16,3%
Servizi	2.387	3.643	52,6%	2.395	3.108	29,8%	928	1.654	78,2%	1.180	1.486	25,9%	842	1.217	44,5%	7.732	11.108	43,7%
<i>Dati mancanti</i>	266	277		263	305		179	169		94	39		60	60		862	850	
15-24 a.	1.596	1.806	13,2%	1.137	1.404	23,5%	697	890	27,7%	589	713	21,1%	522	681	30,5%	4.541	5.494	21,0%
25-34 a.	2.092	2.630	25,7%	1.361	1.756	29,0%	955	1.287	34,8%	962	1.206	25,4%	634	832	31,2%	6.004	7.711	28,4%
35-49 a.	1.936	2.621	35,4%	1.275	1.613	26,5%	905	1.318	45,6%	903	1.160	28,5%	665	929	39,7%	5.684	7.641	34,4%
50 a.e oltre	507	772	52,3%	370	410	10,8%	255	344	34,9%	222	281	26,6%	156	280	79,5%	1.510	2.087	38,2%
<i>Dati mancanti</i>	1			1			2									1	3	
Apprendisti	481	608	26,4%	415	477	14,9%	213	256	20,2%	174	194	11,5%	163	196	20,2%	1.446	1.731	19,7%
Soci cooperativa	313	359	14,7%	311	189	-39,2%	129	144	11,6%	130	160	23,1%	91	61	-33,0%	974	913	-6,3%
Lavoro interinale	1.561	1.734	11,1%	608	697	14,6%	649	728	12,2%	925	1.035	11,9%	186	279	50,0%	3.929	4.473	13,8%
Cittadini stranieri	1.527	2.476	62,1%	693	1.200	73,2%	578	981	69,7%	843	1.234	46,4%	477	781	63,7%	4.118	6.672	62,0%
Part-time	597	1.148	92,3%	787	1.203	52,9%	294	727	147,3%	320	583	82,2%	305	496	62,6%	2.303	4.157	80,5%
Tempi determinati	4.930	5.808	17,8%	2.881	3.762	30,6%	2.342	2.932	25,2%	2.185	2.437	11,5%	1.609	2.168	34,7%	13.947	17.107	22,7%
Tempi indeterminati	1.202	2.021	68,1%	1.262	1.422	12,7%	470	909	93,4%	491	923	88,0%	368	554	50,5%	3.793	5.829	53,7%
TOT procedure	6.132	7.829	27,7%	4.143	5.184	25,1%	2.812	3.841	36,6%	2.676	3.360	25,6%	1.977	2.722	37,7%	17.740	22.936	29,3%
TOT persone assunte	5.230	6.722	28,5%	3.651	4.583	25,5%	2.557	3.455	35,1%	2.091	2.766	32,3%	1.745	2.431	39,3%	15.274	19.957	30,7%
<i>N° medio di rapporti</i>	1,17	1,16		1,13	1,13		1,10	1,11		1,28	1,21		1,13	1,12		1,2	1,1	

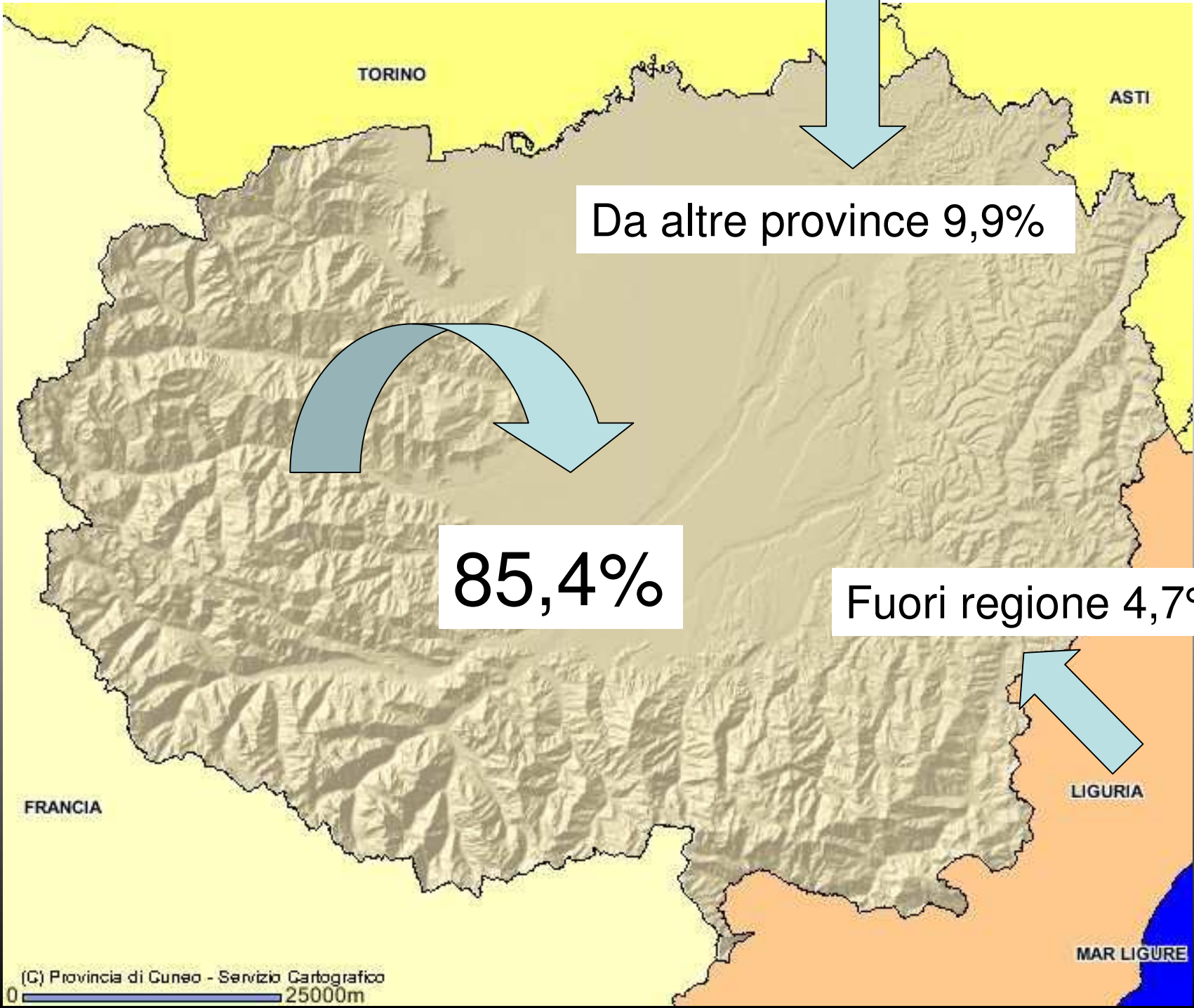
Elaborazione ORML su dati Amministrazione Provinciale

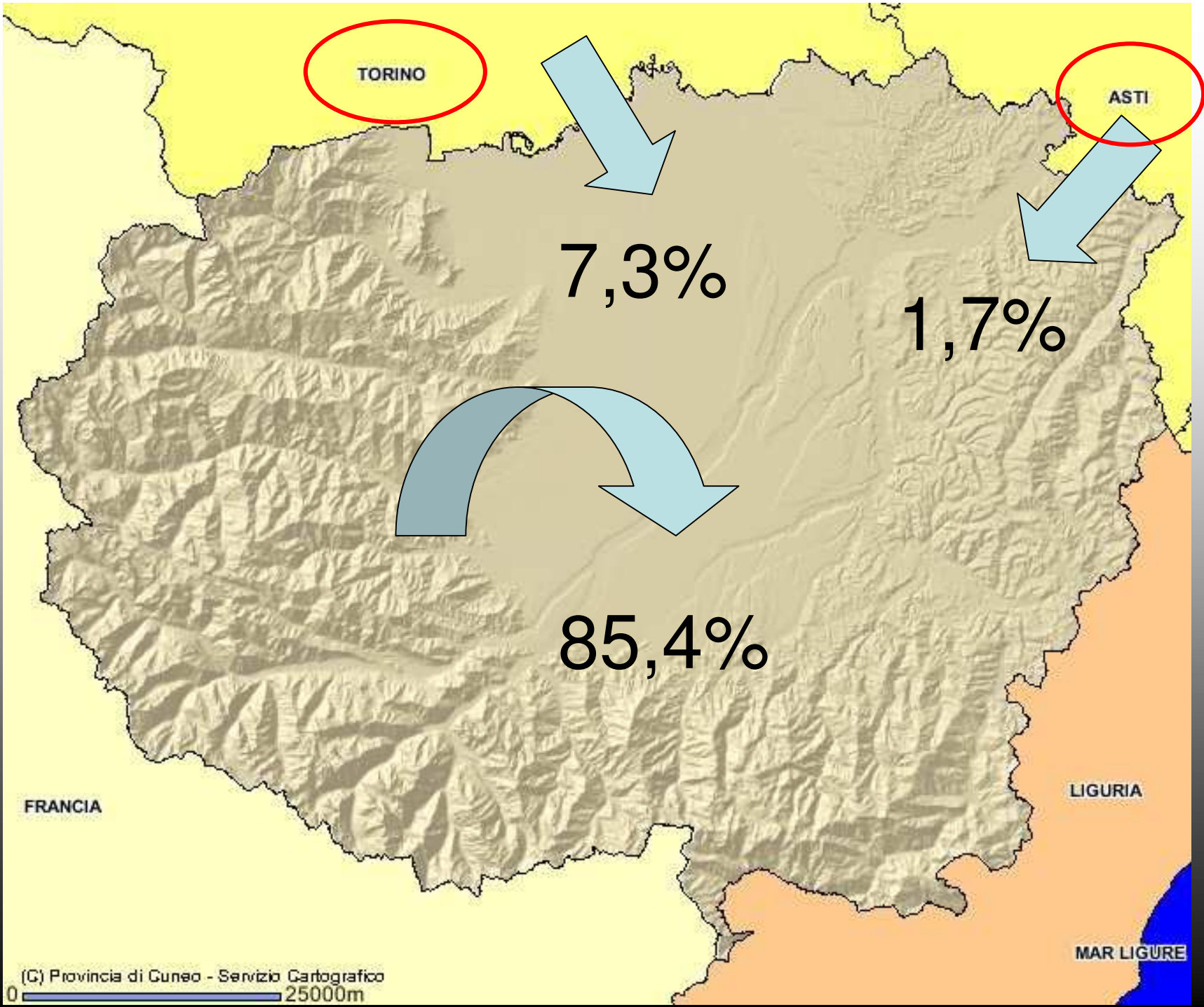
Provincia di Cuneo - 2006

- Avviamenti di aziende localizzate in provincia di Cuneo = 78.600
- Avviamenti di cittadini residenti in provincia di Cuneo = 64.100 di cui 59.000 lavorano in aziende della provincia e 5.100 trovano impiego fuori provincia
- Il saldo tra entrate e uscite è positivo per 14.600 movimenti, cioè la provincia “importa” 19.700 lavoratori e ne “esporta” 5.100

...da dove arrivano

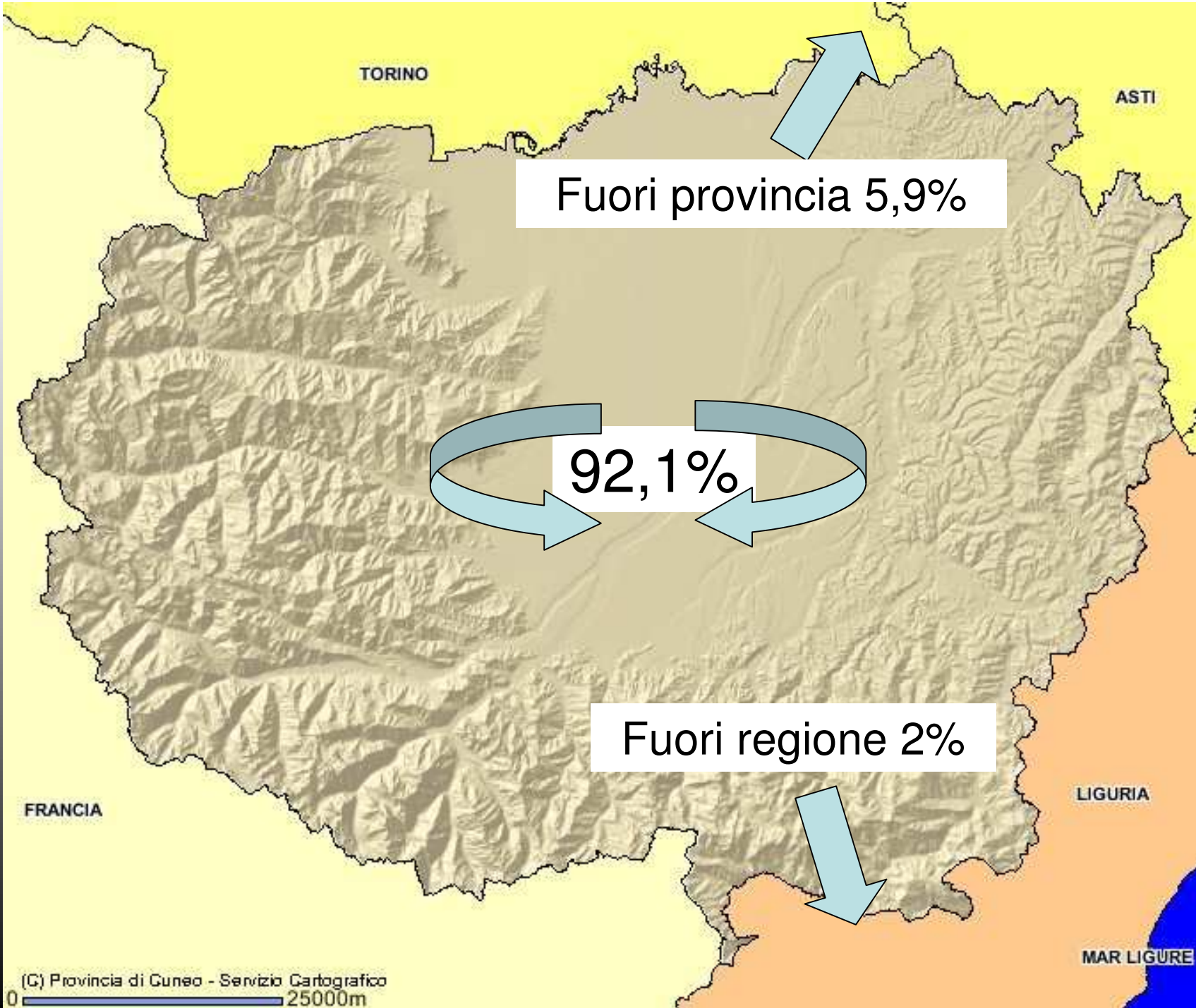
- Per 85,4% sono lavoratori residenti in provincia
- Il 9,9% arriva dalle altre province piemontesi
- Il 4,7% proviene da fuori regione

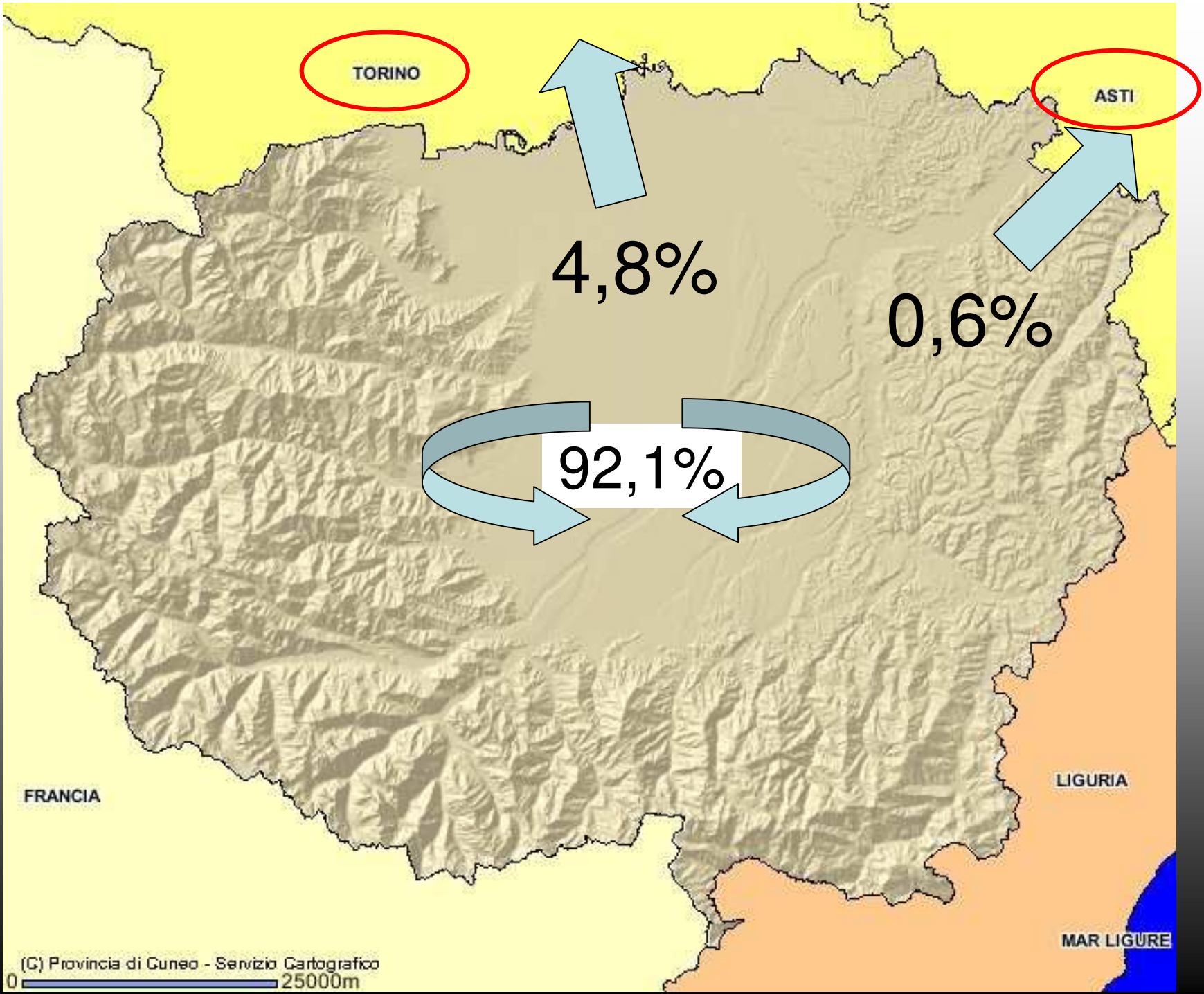




...dove vanno a lavorare i residenti

- Per 92,1% trovano lavoro in aziende localizzate in provincia
- Il 5,9% trova occupazione in stabilimenti di altre province piemontesi
- Il 2% va a lavorare fuori regione





Trasformazioni contrattuali

Provincia di Cuneo

anno 2006

**PROVINCIA DI CUNEO
PROCEDURE DI ASSUNZIONE SECONDO VARIE MODALITA'**

	anno 2006		
	M	F	TOT
Apprendisti	3.764	2.838	6.602
Soci cooperativa	1.491	2.399	3.890
Lavoro interinale	8.505	7.212	15.717
Lav. extracomunitari	11.616	7.438	19.054
Part-time	2.870	8.534	11.404
Tempi determinati	33.400	31.943	65.343
Tempi indeterminati	7.308	6.004	13.312
TOT procedure	40.708	37.947	78.655
TOT persone assunte	27.828	24.551	52.379

Elaborazione ORML su dati Amministrazioni Provinciali

Apprendisti

Provincia di Cuneo anno 2006

Apprendisti

	Maschi	Femmine	Totale	%
Totale avviamenti	3.764	2.838	6.602	
cessazioni	1.345	1.048	2.393	36%
trasformazioni a T.I.	780	617	1.397	21%

Elaborazione ORML su dati Amministrazione Provinciale

**PROVINCIA DI CUNEO
PROCEDURE DI ASSUNZIONE SECONDO VARIE MODALITA'**

	anno 2006		
	M	F	TOT
Apprendisti	3.764	2.838	6.602
Soci cooperativa	1.491	2.399	3.890
Lavoro interinale	8.505	7.212	15.717
Lav. extracomunitari	11.616	7.438	19.054
Part-time	2.870	8.534	11.404
Tempi determinati	33.400	31.943	65.343
Tempi indeterminati	7.308	6.004	13.312
TOT procedure	40.708	37.947	78.655
TOT persone assunte	27.828	24.551	52.379

Elaborazione ORML su dati Amministrazioni Provinciali

Tempo Determinato

Provincia di Cuneo anno 2006

Tempo Determinato

	Maschi	Femmine	Totale	%
Totale avviamenti	33.400	31.943	65.343	
cessazioni	13.054	13.230	26.284	40%
trasformazioni a T.I.	2.448	1.612	4.060	6,2%

Elaborazione ORML su dati Amministrazione Provinciale